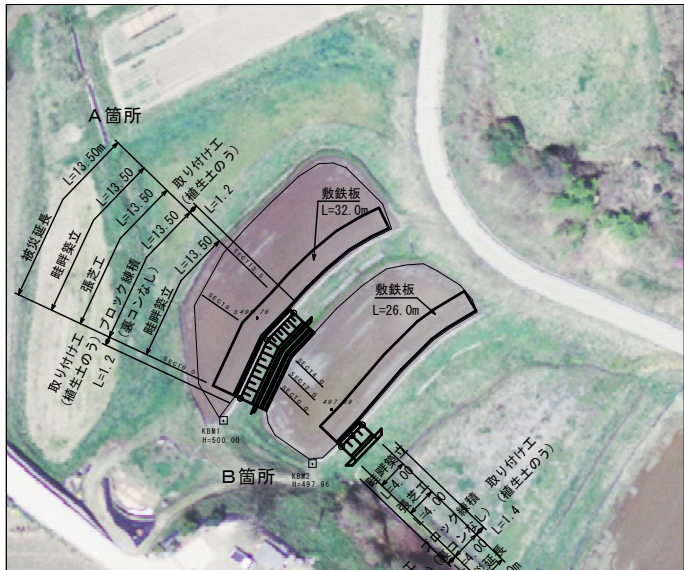
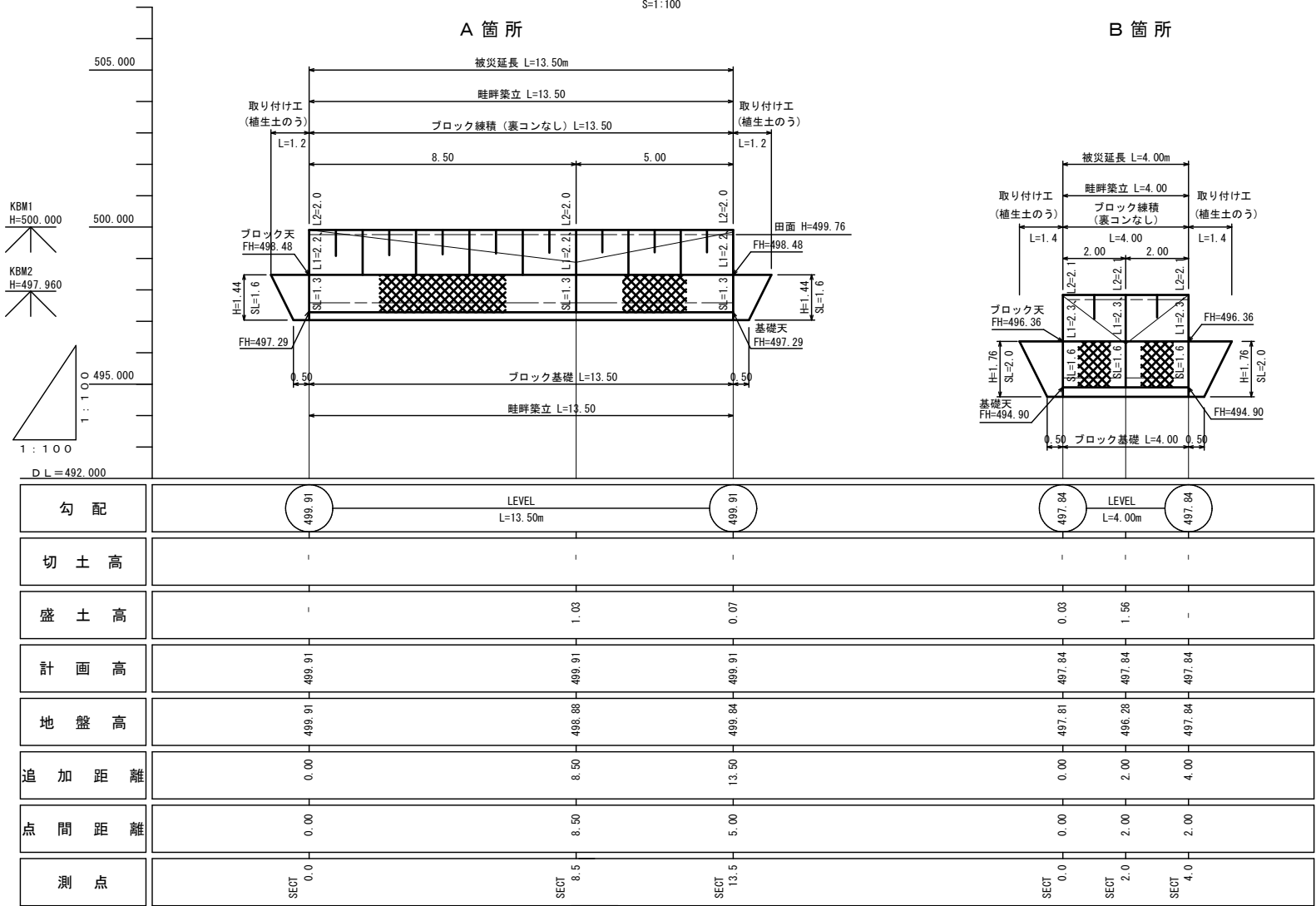


平面図 S = 1:500

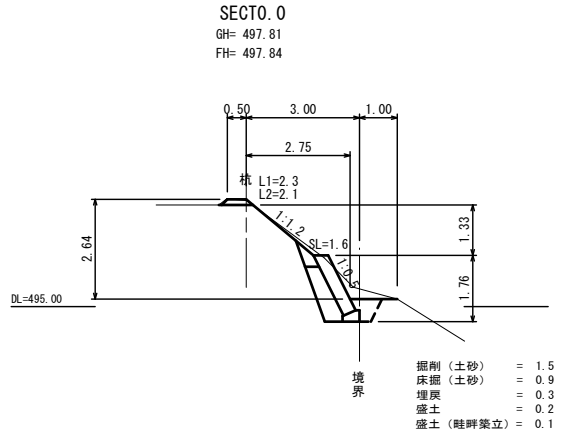
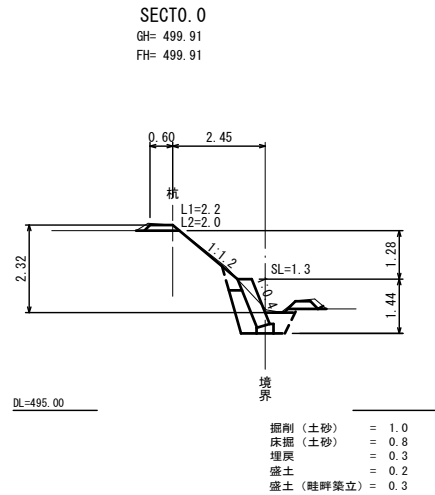
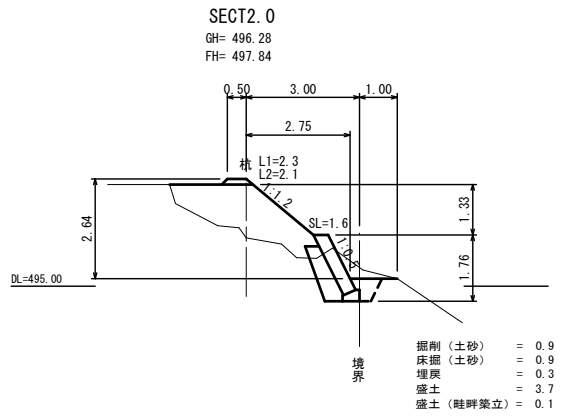
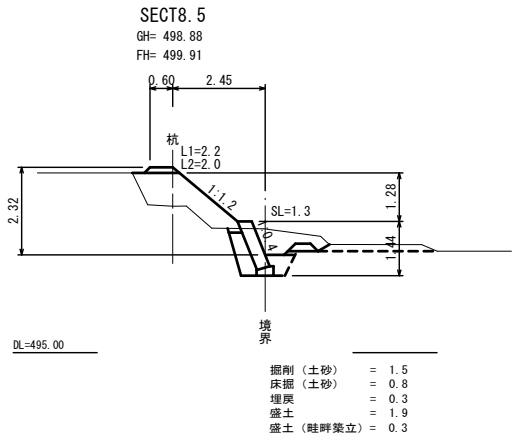
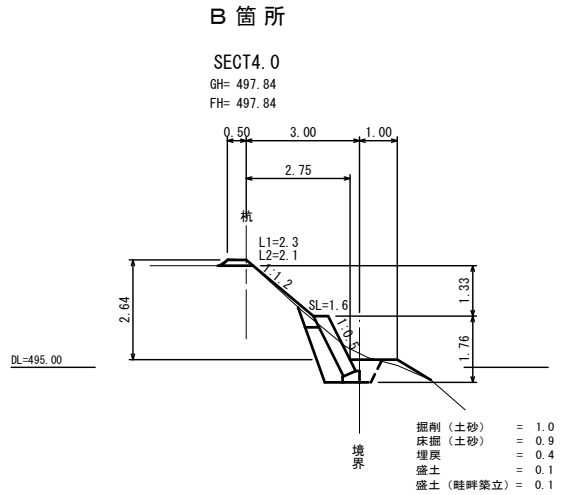
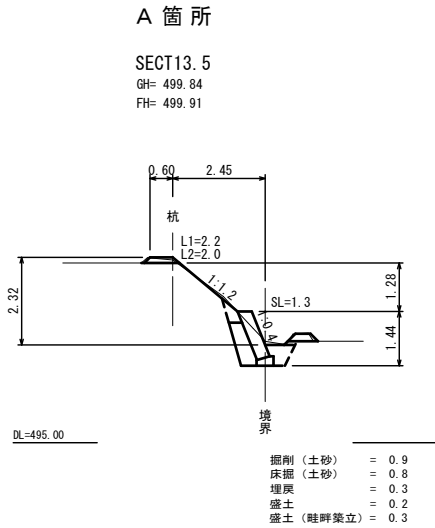
|                 |           |
|-----------------|-----------|
| A箇所             |           |
| 1               | 367.83 m2 |
| 2               | 367.83 m2 |
| 平均              | 367.83 m2 |
| 面積 (CAD面積測定による) |           |
| B箇所             |           |
| 1               | 344.54 m2 |
| 2               | 344.54 m2 |
| 平均              | 344.54 m2 |
| 面積 (CAD面積測定による) |           |



計画縦断面図 S=1:100



横断面図 S = 1:100



小運搬なし

|   |          |
|---|----------|
| 図面の名称                                       | 図面番号     |
| 令和7年9月10日~9月12日<br>豪雨災害<br>神石高原町油木 埴本農地 (田) | 1<br>2   |
| 測量  | 令和7年月日終了 |
| 設計  |          |
| 製原図   |          |
| 図複写   |          |